



DIVISIÓN DE CIENCIAS BIOLÓGICAS Y DE LA SALUD

INFORME ANUAL 2021

Dr. José Luis Gómez Olivares
Director

Presentado en la Sesión 79.22
Septiembre 2022

ORGANIGRAMA

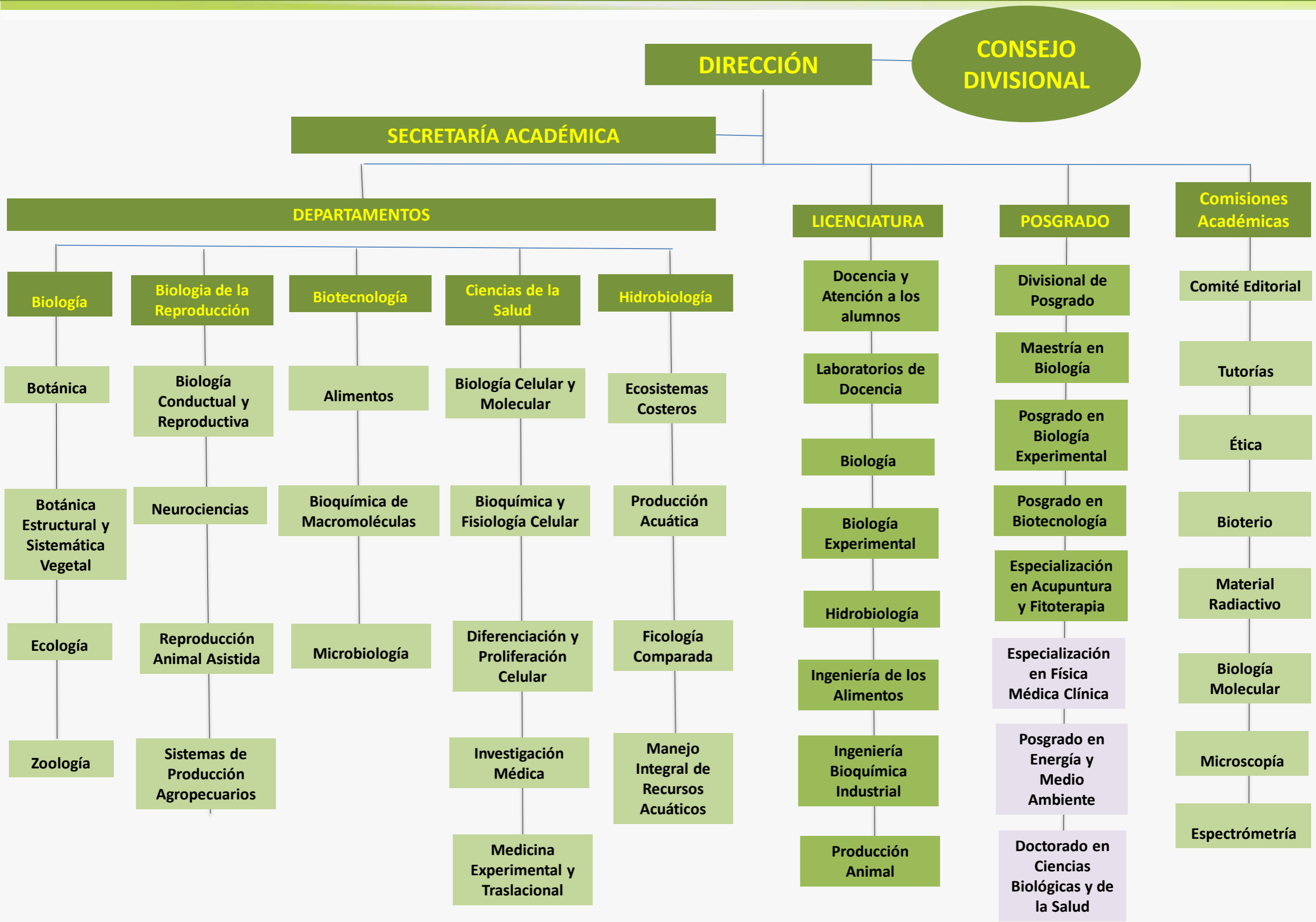


Tabla 2.**Distribución del personal académico según el tiempo de dedicación y categoría***

Tiempo de dedicación	Categoría				Total
	Titular	Asociado	Asistente	Técnico académico	
Tiempo completo	195	22	1	6	224
Medio tiempo	2	2	0	0	4
Asociado	10	1	2	0	13
Total	207	25	3	7	241

***Fuente Secretaría Académica**

Tabla 5**Convocatorias para la contratación de Personal académico bajo evaluación curricular y por tiempo de dedicación para cada Departamento***

Departamento	T.C.	M.T.	T.P.	TOTAL
Biología	4	4	0	8
Biología de la Reproducción	7	10	0	17
Biotecnología	13	12	1	26
Ciencias de la Salud	1	9	0	10
Hidrobiología	2	13	0	15
TOTAL	27	48	1	76

T.C. Tiempo completo, M.T. Medio tiempo, T.P. Tiempo parcial.***Fuente: Asistencia Administrativa de la Secretaría Académica**

Tabla 8. Contratación de Profesores Visitantes*

Departamento	Nombre	Fin de contrato	Categoría
Biología	Oltehua López Omar	08-09-2022	Titular A

*Fuente: Asistencia Administrativa de la Secretaría Académica

Tabla 9. Concursos para la contratación de Profesores para Catedras Divisonales*

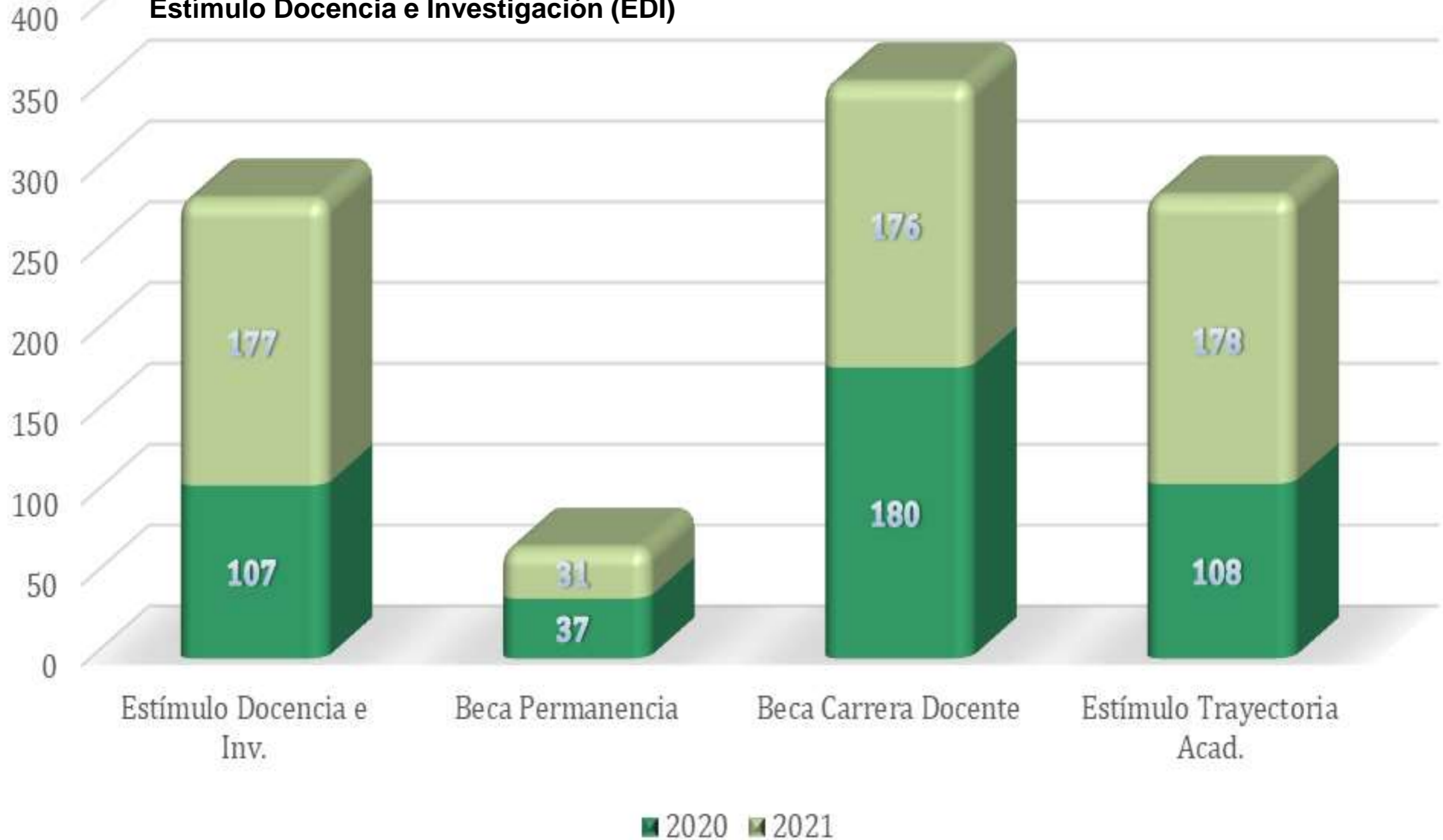
Departamento	Nombre	Fin de contrato	Categoría
Biología	Campuzano Ángeles Rosalinda	08 diciembre 2021	Titular B

*Fuente: Asistencia Administrativa de la Secretaría Académica

Becas y Estímulos internos a profesores por tiempo indeterminado

UAM 2021

Estímulo Trayectoria Académica Sobresaliente (ETAS) Beca
de Reconocimiento a la Carrera Docente (BRCD)
Beca Permanencia al Personal Académico (BAP)
Estímulo Docencia e Investigación (EDI)



Profesores con reconocimientos externos 2021

Sistema Nacional de Investigadores (57.5 %)

Programa para el Pesarrollo Profesional Docente (48.6 %)

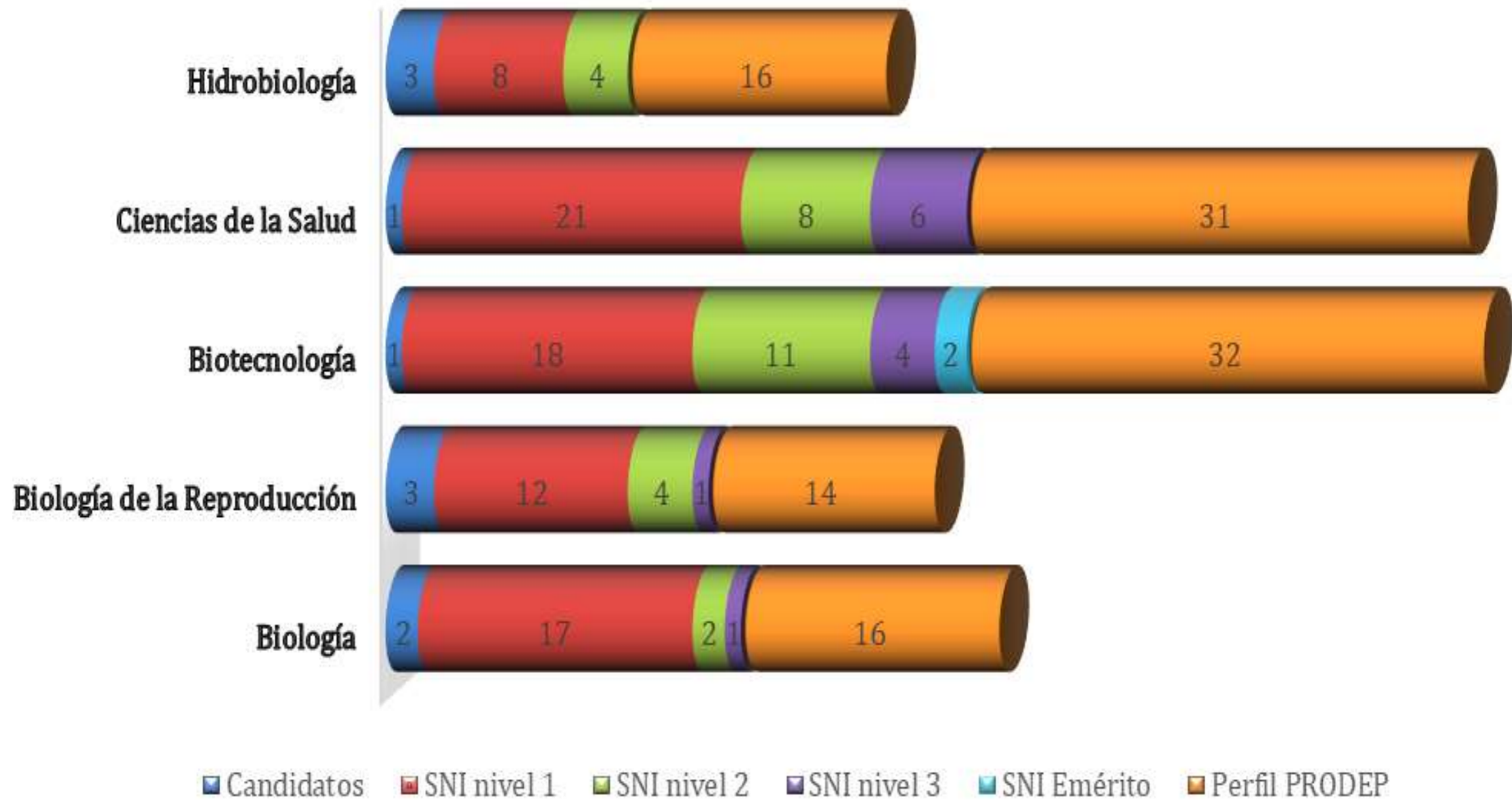


Tabla 13**Reconocimientos y Premios a Profesores en 2021**

Reconocimiento/Premio	Autores	Departamento	Institución
Primer lugar en el concurso de trabajos libres en el e Ingeniería de Tejidos	Emmanuel Francisco Solano, Raul Martínez Memijes, Brayans Becerra Luna, Alvaro R. Lara R., Eduardo Peña Mercado, Nancy G. Viveros Moreno, Mario García-Lorenzana y Nohra E. Beltrán Vargas	Biología de la Reproducción	XIX Congreso Nacional de Biotecnología y Bioingeniería de la SMBB en el área XIV. Biotecnología de Células Troncales, Terapia celular
Premio Christopher Augur 2019 otorgado en 2021	Héctor Escalona Buendía	Biotecnología	UAM-I

Fuente: Jefaturas de Departamento

Tabla 14.**Reconocimientos y Premios de Alumnos en el período de los años 2020 y 2021****2021**

Estímulo Antonio Ariza Cañadilla Fundhepa 2022-2024	Natanael Germán Ramírez	Maestría en Biología Experimental	FUNDHEPA
Premio a Mejor Poster en Área, Carlos Graef Fernández, Congreso Nacional de Física 2021	Manuel de la Fuente, Olaf Durán, Karla Pérez, Silvia Hidalgo	Especialización en Física Médica Clínica	UAM-I
Premio de Innovación 2021	Carlos Alejandro Martínez Armenta	Doctorado en Biología Experimental	Liga Panamericana de Asociaciones de Reumatología (PANLAR)
Premio Mujeres en Ciencias Biológicas y de la Salud “Matilde Montoya” 2021	Verónica Pérez de la Cruz	Doctorado en Biología Experimental	Instituto Nacional de Neurología
Premio Christopher Augur 2019	Darío Rafael Gómez Linton, Samuel García Díaz	Doctorado en Biotecnología	UAM-I Institut de Recherche pour le Développement (IRD-Francia)

Tabla 16.

Personal Administrativo por perfil y por Departamento

Departamento	Secretarias		Laboratoristas		Técnicos de laboratorio		Bioteristas		Auxiliares de Oficina	
	2020	2021	2020	2021	2020	2021	2020	2021	2020	2021
Biología	2	2	0	0	0	0	0	0	1	1
Biología de la Reproducción	1	1	0	0	1	1	0	0	1	0
Biotecnología	2	2	0	0	3	3	0	0	1	1
Ciencias de la Salud	1	1	1	1	1	1	0	0	1	0
Hidrobiología	2	1	1	1	0	0	0	0	1	1
Dirección	4	4	27	27	0	0	4	4	1	1
TOTAL	12	12	29	29	5	5	4	4	6	4

Nota: Los auxiliares de oficina que apoyan a los Departamentos pertenecen a la plantilla de la Sección de Comunicaciones.

***Fuente:** Jefaturas de Departamento y Coodinación de Laboratorios

Tabla 17.

Personal docente y administrativo que se jubilaron en el año 2021

Adscripción	Nombre
Biología	Irma Reyes Jaramillo
Biotecnología	Ignacio López y Celis
Ciencias de la Salud	Jorge Eduardo Morales Torres

Fuente: Jefaturas de Departamento y Secretaría Académica



Tabla 18.

Personal académico y administrativo que falleció en el año 2021

Departamento o adscripción	Nombre	Fecha
Biología de la Reproducción	Juan Gabriel Rivera Martínez	08 Marzo
Biología de la Reproducción	Araceli Vázquez García	05 Abril
Ciencias de la Salud	Mauro Villalobos Ramírez	18 Enero
Hidrobiología	Alejandra Serratos Díaz	24 Agosto

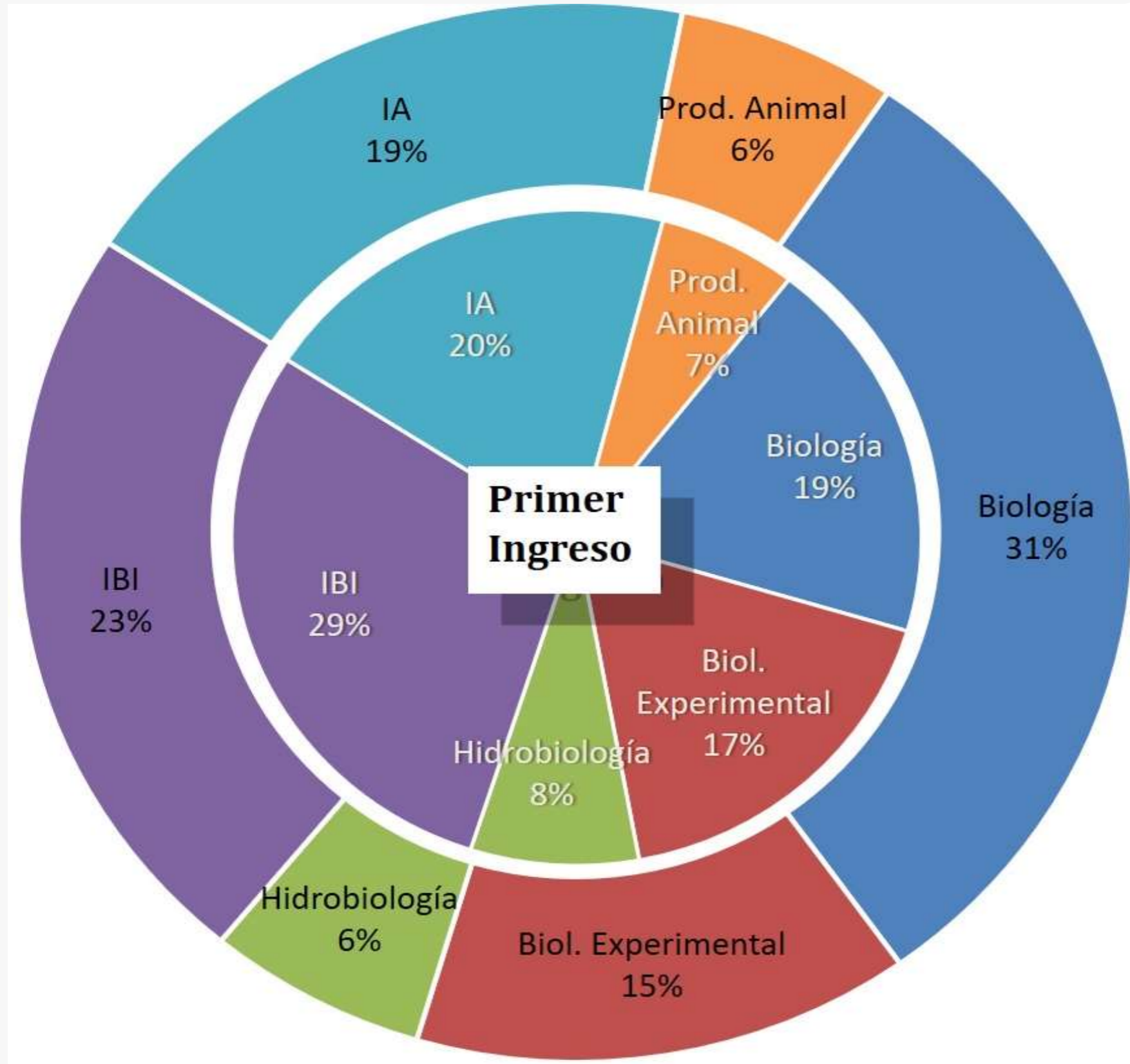
***Fuente: Jefaturas de Departamento**

DOCENCIA

LICENCIATURA



Año -2021- Relación de aspirantes (1789) y alumnos aceptados (583) a los planes de estudio ofrecidos por la División de Ciencias Biológicas y de la Salud



- ✓ **Biología**
- ✓ **Biología Experimental**
- ✓ **Ingeniería de los Alimentos**
- ✓ **Ingeniería Bioquímica Industrial**
- ✓ **Hidrobiología**
- ✓ **Producción Animal**

Alumnos Activos de Licenciatura y Profesor de Tiempo Completo por Tiempo Indeterminado CBS 2009-2021

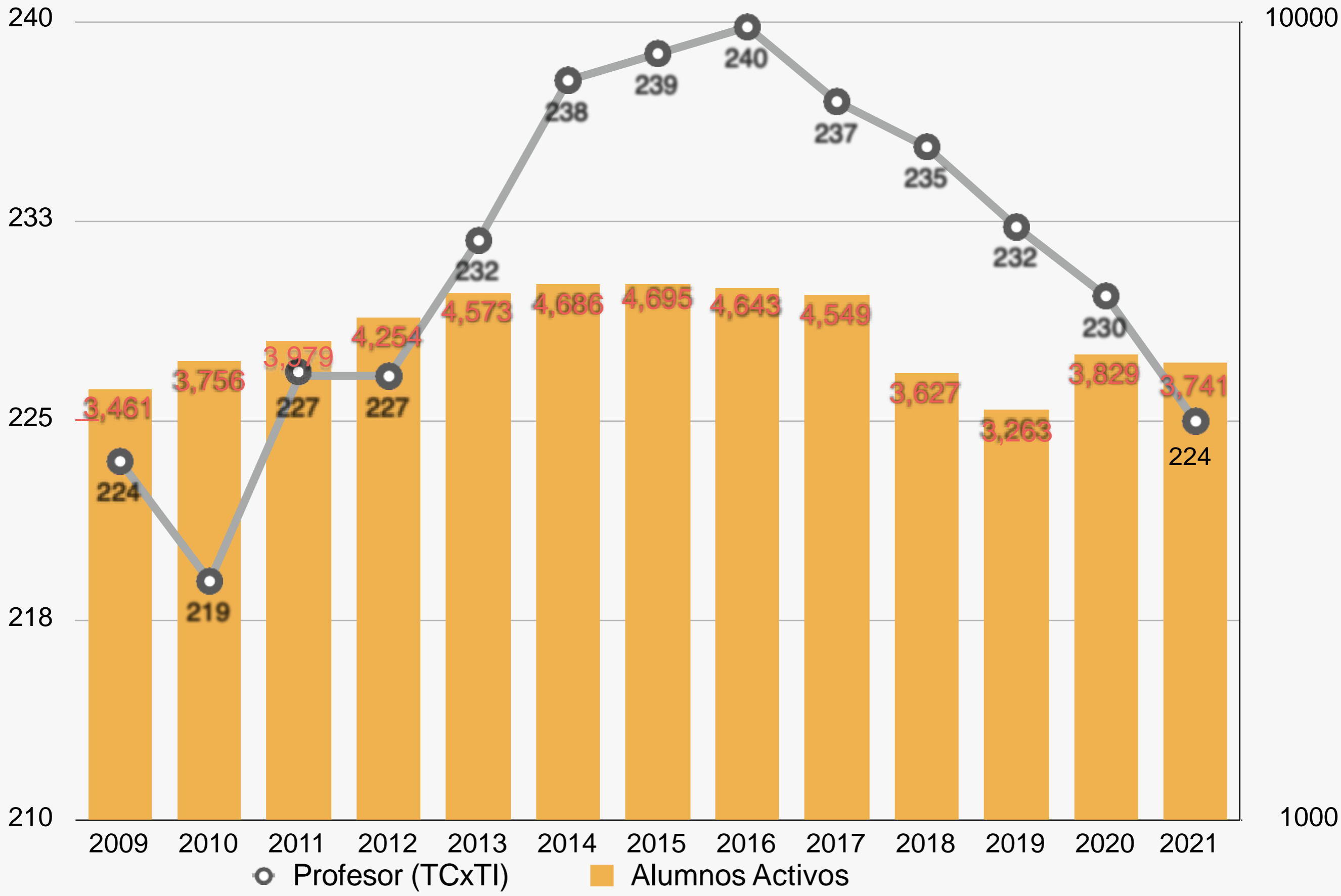


Tabla 21.

Relación de número promedio de alumnos activos atendidos por profesores de tiempo completo indeterminado en el período de 2009 a 2021.

Año	09	10	11	12	13	14	15	16	17	18	19	20	21
Relación número de alumno por profesor	15	17	13	18	20	20	20	19	19	15	14	17	17

Tabla 22.

Egresados de los Planes de Estudio que ofrece la División de Ciencias Biológicas y de la Salud en el período 2020-2021

	2020	2021
Biología	75	88
Biología Experimental	81	54
Hidrobiología	59	63
Ingeniería Bioquímica Industrial	102	117
Ingeniería de los Alimentos	112	72
Producción Animal	38	41
TOTAL	467	435

***Fuente: Coordinación General de Planeación-RG**

Tabla 23.

Alumnos Atendidos, Horas Impartidas y Grupos en los Laboratorios de Docencia 2021-2020

Año	Turno Matutino			Turno Vespertino		
	Alumnos	Horas	Grupos	Alumnos	Horas	Grupos
2021	5,496	720	223	3,711	528	156
2020	5,215	681	211	3,971	500	160

Fuente: Coordinación de Laboratorios de Docencia

Tabla 24.**Proyectos de Servicio Social por Plan de Estudios ofrecidos en la División de Ciencias Biológicas y de la Salud en el período 2020-2021**

Plan de Estudios	2020		2021	
	Registrados	Concluidos	Registrados	Concluidos
Biología	46	50	105	72
Biología Experimental	41	32	84	66
Hidrobiología	39	36	83	66
Ingeniería de los Alimentos	48	38	106	60
Ingeniería Bioquímica Industrial	58	48	158	72
Producción Animal	34	27	35	43
TOTAL	266	231	571	379

Fuente: Coordinación Divisional de Docencia y Atención a Alumnos

Becas por Licenciatura

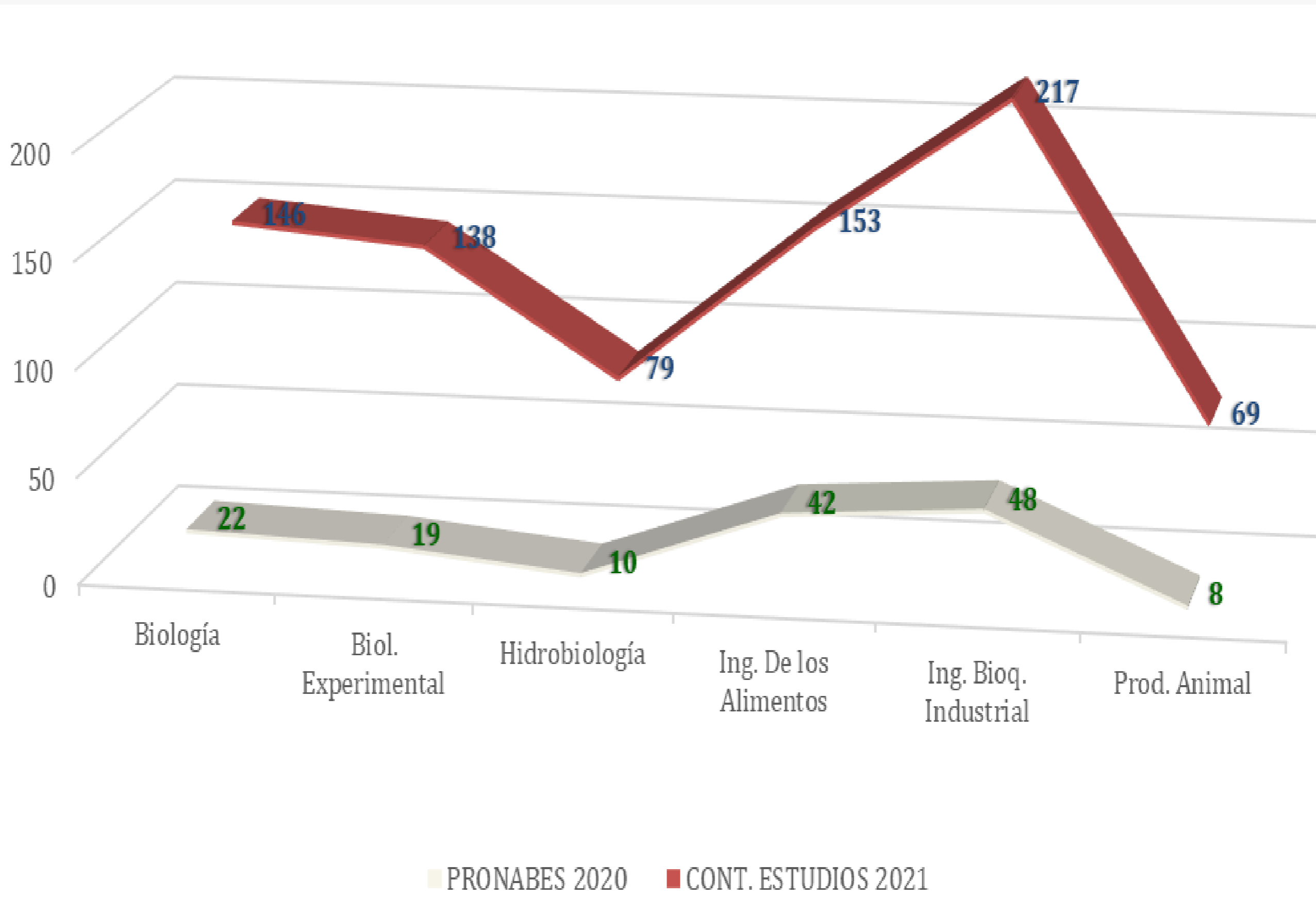


Tabla 25.**Distribución de las Tutorías por Licenciatura 2020-2021**

Plan de Estudios	2020	2021
Biología	42	98
Biología Experimental	51	97
Hidrobiología	26	56
Ingeniería Bioquímica Industrial	97	158
Ingeniería de los Alimentos	65	101
Producción Animal	24	49
TOTAL	305	559

Fuente: Comisión Divisional de Tutorías CBS

Tabla 26.
Egresados de las Licenciaturas de la DCBS 2020-2021

Plan de Estudios	2020*	2021*
Biología	75	88
Biología Experimental	81	54
Hidrobiología	59	63
Ingeniería Bioquímica Industrial	102	117
Ingeniería de los Alimentos	112	72
Producción Animal	38	41
TOTAL	467	435

***Fuente: Coordinación General de Planeación-RG**

Tabla 27.**Histórico: Alumnos que Terminaron sus Estudios y Títulos Entregados por Licenciatura, acumulado a partir de 1978 hasta 2021**

Plan de Estudios	Titulado	Egresado	Créditos Cubiertos	Total
Biología	2,310	142	161	2,613
Biología Experimental	1,201	99	78	1,378
Hidrobiología	943	96	103	1,142
Ingeniería Bioquímica Industrial	2,691	228	177	3,096
Ingeniería de los Alimentos	2,605	224	220	3,049
Producción Animal	388	84	78	550
TOTAL	10,138	873	817	11,828

Tabla 29.

Número de Cursos Impartidos y Grupos por Trimestre en el año 2021

Tipo de UEA	TRIMESTRE						TOTAL	
	21-I		21-P		21-O		UEA	GRUPOS
	UEA	GRUPOS	UEA	GRUPOS	UEA	GRUPOS		
Tronco General	3	8	3	29	3	29	9	66
Apoyo de CBI	17	35	17	37	17	40	51	112
Biología	20	129	21	122	21	114	62	365
Biología Experimental	23	85	20	83	23	91	66	259
Hidrobiología	17	89	21	85	21	73	59	247
Ingeniería de los Alimentos	12	35	10	36	10	36	32	107
Ingeniería Bioquímica Industrial	14	42	13	42	12	43	39	127
Producción Animal	26	54	25	53	25	58	76	165
TOTAL	132	477	130	487	132	484	394	1448

Fuente: Coordinación Divisional de Docencia y Atención a Alumnos-CBS

Tabla 31.

Número de Grupos de UEA Obligatorias y Optativas; y comparación entre Grupos Programados-Ofrecidos en 2021

Plan de Estudios	UEA Obligatorias		UEA Optativas		
	Número UEA	Grupos programados	Grupos ofrecidos	Grupos Programados	Grupos ofrecidos
Tronco General	3	36	37	67	63
Apoyo CBI	34	71	72	107	112
Biología	56	241	251	336	346
Biología Experimental	58	173	168	237	231
Hidrobiología	60	201	174	290	231
Ingeniería Bioquímica Industrial	31	72	84	92	112
Ingeniería de los Alimentos	33	64	71	83	96
Producción Animal	50	122	107	172	152
Total CBS	325	980	964	1,384	1,343

Optativas Divisionales + Multidisciplinarias y Extra Divisionales

UEA Promedio Anual

Fuente: Coordinación Divisional de Docencia y Atención a Alumnos-CBS

Tabla 33.**Alumnos Atendidos, Horas Impartidas y Grupos en los Laboratorios de Docencia 2021-2020**

Año	Turno Matutino			Turno Vespertino		
	Alumnos	Horas	Grupos	Alumnos	Horas	Grupos
2021	5,496	720	223	3,711	528	156
2020	5,215	681	211	3,971	500	160

Fuente: Coordinación de Laboratorios de Docencia

Tabla 34.

Número de apoyos ofrecidos a los alumnos para los cursos intensivos que ofrece la Coordinación de Lenguas Extranjeras (CELEX)

Plan de Estudios 2021	Intermedio I		Intermedio II		Intermedio III	
	2021	2020	2021	2020	2021	2020
Biología	76	83	70	77	68	68
Biología Experimental	67	72	58	65	67	64
Hidrobiología	56	61	44	51	40	44
Ingeniería de los Alimentos	97	100	81	86	85	91
Ingeniería Bioquímica Industrial	133	140	119	137	121	138
Producción Animal	33	40	24	26	13	22
TOTAL	462	496	396	442	394	427

Fuente: Coordinación de Planeación e Información UAM- I

*Tabla 35.
Tutorías por Licenciatura 2020-2021*

<i>Plan de Estudios</i>	<i>2020</i>	<i>2021</i>
<i>Biología</i>	<i>42</i>	<i>98</i>
<i>Biología Experimental</i>	<i>51</i>	<i>97</i>
<i>Hidrobiología</i>	<i>26</i>	<i>56</i>
<i>Ingeniería Bioquímica Industrial</i>	<i>97</i>	<i>158</i>
<i>Ingeniería de los Alimentos</i>	<i>65</i>	<i>101</i>
<i>Producción Animal</i>	<i>24</i>	<i>49</i>
<i>TOTAL</i>	<i>305</i>	<i>559</i>

Fuente: Comisión Divisional de Tutorías CBS

Tabla 36.
Nivel de Evaluación de las Licenciaturas por Agencias Externas 2021

Plan de Estudios	Organismo acreditador o evaluador	Vigencia de la última acreditación o evaluación
Biología	CACEB	2007
Biología Experimental	CACEB	2018
Hidrobiología	ANPROMAR	2007-2012
Ingeniería Bioquímica Industrial	CACEI	2015-2017
Ingeniería de los Alimentos	CACEI	2015-2017
Producción Animal	CIEES-NIVEL 2	2011

CACEI: Consejo de Acreditación de la Enseñanza de la Ingeniería

CIEES: Comités Interinstitucionales para la Evaluación de la Educación Superior

ANPROMAR: Asociación Nacional de Profesionales del Mar AC

CACEB: Comité de Acreditación y Certificación de la Licenciatura en Biología. A.C

Fuente: Coordinación de Licenciaturas

DOCENCIA

POSGRADO



Los indicadores de los Planes de Estudio de Posgrado en el período comprendido del 2009 al 2021.

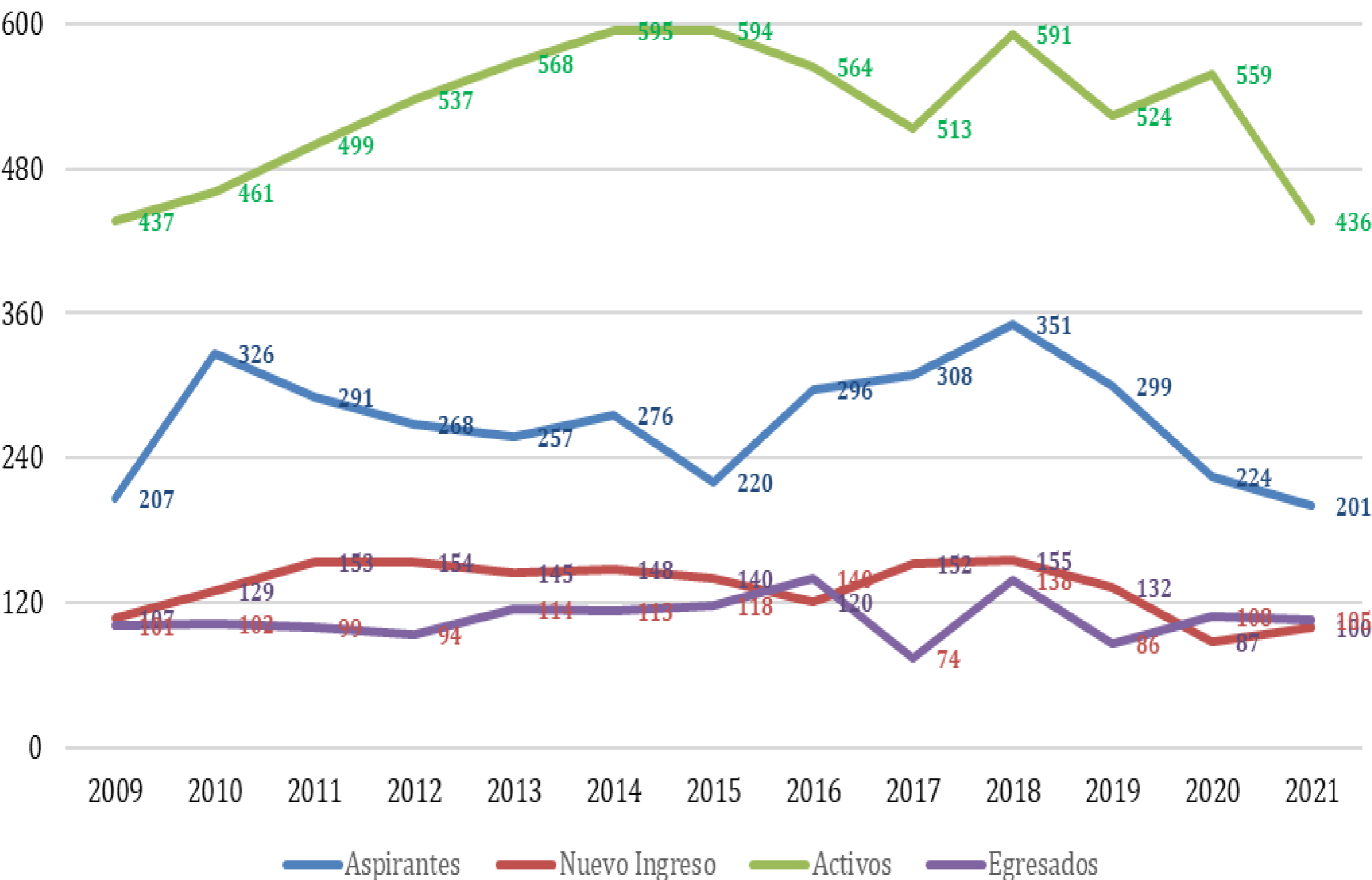


Tabla 37.**Planes de Estudio de Posgrado que ofrece la División de Ciencias Biológicas y de la Salud**

Plan de Estudios	Categoría	Vigencia
Especialización en Acupuntura y Fitoterapia	NA	NA
Especialización en Biotecnología	NA	NA
Especialización en Física Médica Clínica	NA	NA
Maestría en Biología	Consolidado	2022-2025
Maestría en Biología Experimental	Internacional	2020-2023
Maestría en Biología de la Reproducción Animal	Consolidado	2022-2024
Maestría en Biotecnología	Consolidado	2020-2023
Maestría en Energía y Medio Ambiente	En Desarrollo	2020-2025
Doctorado en Biología Experimental	Consolidado	2020-2025
Doctorado en Biotecnología	Internacional	2022-2025
Doctorado en Ciencias Biológicas y de la Salud	Consolidado	2022-2026
Doctorado en Energía y Medio Ambiente	En Formación	2019-2024

NA: no aplica.

Tabla 38.

Movilidad de alumnos de la División / alumnos de otras IES 2020-2021

	2020	2021
Licenciatura	NA	53/9
Posgrado	16/3	1/1
TOTAL	16/3	63/1

Fuente: Coordinación Divisional de Docencia y Atención a Alumnos (Movilidad)



INVESTIGACIÓN

Estado de Consolidación de las Áreas de Investigación 2021

Tabla 39. Nivel de evaluación de desarrollo de las Áreas de investigación que forman parte de los Departamentos en la División de Ciencias Biológicas y de la Salud				
Áreas de Investigación	2020	Número de Integrantes	2021	Número de Integrantes
BIOLOGÍA				
Botánica	Consolidada	9	Consolidada	9
Botánica Estructural y Sistemática Vegetal	En consolidación	9	En consolidación	9
Ecología	Consolidada	13	Consolidada	13
Zoología	Consolidada	11	Consolidada	10
BIOLOGÍA DE LA REPRODUCCIÓN				
Neurociencias	Consolidada	8	Consolidada	8
Biología Conductual y Reproductiva	Consolidada	6	Consolidada	5
Reproducción Animal Asistida	En consolidación	15	En Consolidación	15
Sistemas de Producción Agropecuarios	Consolidada	7	Consolidada	7
BIOTECNOLOGÍA				
Alimentos	Consolidada	15	Consolidada	15
Bioquímica de Macromoléculas	Consolidada	6	Consolidada	6
Microbiología	Consolidada	24	Consolidada	24
CIENCIAS DE LA SALUD				
Biología Celular y Molecular	Consolidada	13	Consolidada	13
Bioquímica y Fisiología Celular	Consolidada	8	Consolidada	8
Diferenciación y Proliferación Celular	En Consolidación	10	En Consolidación	10
Investigación Médica	En Consolidación	16	En Consolidación	16
Medicina Experimental y Traslacional	Nueva Creación	5	Nueva Creación	5
HIDROBIOLOGÍA				
Ecosistemas Costeros	Consolidada	7	Consolidada	8
Producción Acuática	En Consolidación	9	En Consolidación	9
Ficología Comparada	Consolidada	3	Consolidada	3
Manejo Integral Recursos Acuát.	Consolidada	5	Consolidada	5
TOTAL		199		198

Nivel de reconocimiento de los Cuerpos Académicos por Departamento en la División de Ciencias Biológicas y de la Salud en el año 2021.

■ Consolidados ■ En consolidación ■ En Formación

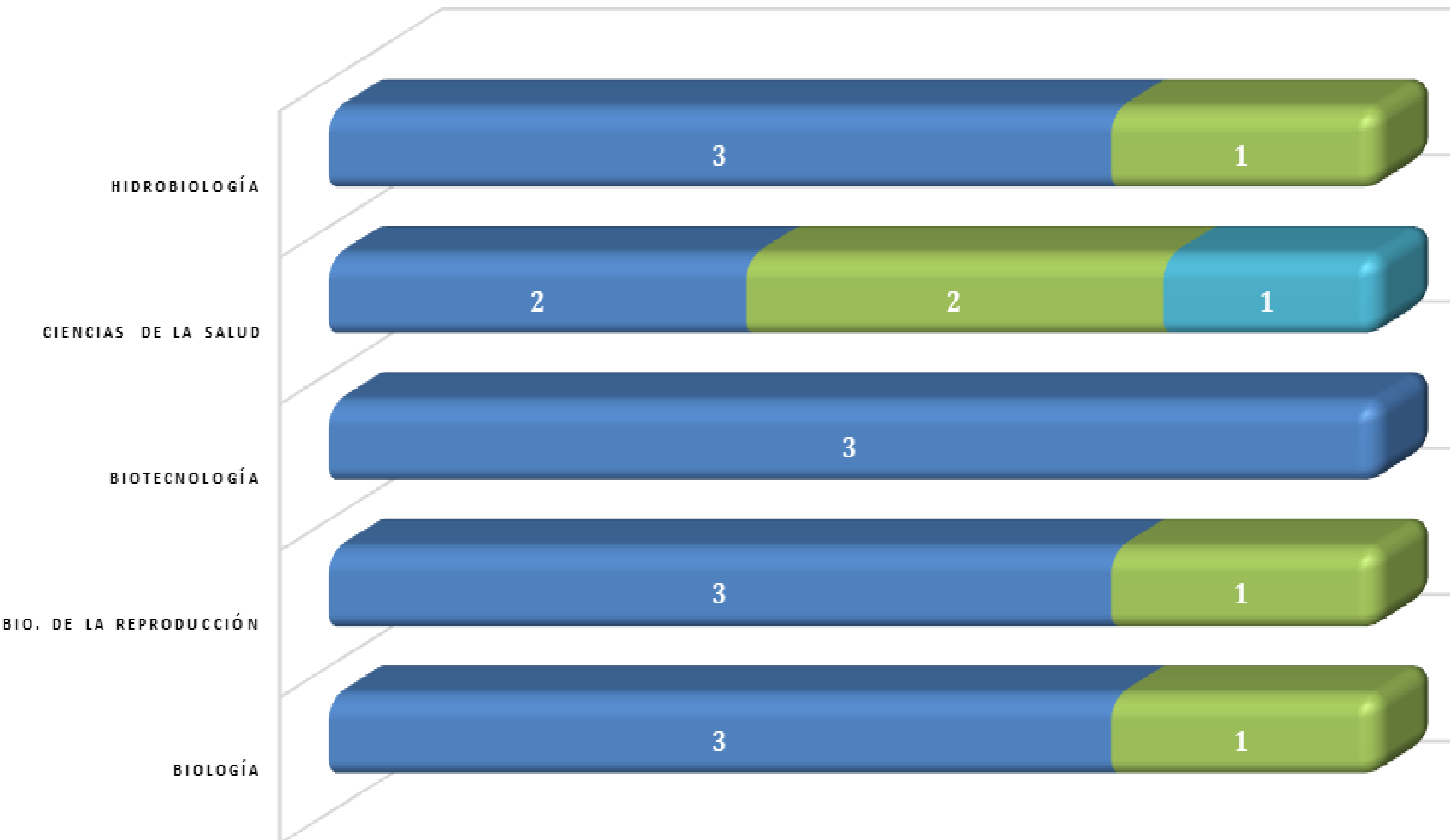


Tabla 40.
Cuerpos académicos reconocidos por el Programa para el Desarrollo Profesional Docente en cada Departamento de la División de Ciencias Biológicas y de la Salud

DEPARTAMENTO	NOMBRE DEL CUERPO ACADÉMICO	GRADO PROMEP(SEP)
BIOLOGÍA	Anatomía descriptiva y funcional de órganos vegetales de especies mexicanas	En formación
	Biología de los mamíferos silvestres	En consolidación
	Biología de plantas vasculares	En formación
	Biosistemática de leguminosas	Consolidado
	Interacciones bióticas en zonas áridas	En consolidación
	Poblaciones, especies y comunidades: Interacciones hombre-naturaleza y cambio climático	En consolidación
	BIOLOGÍA DE LA REPRODUCCIÓN	Biología de la Reproducción Animal
Biología conductual y reproductiva	En Consolidación	
Conservación y reproducción de mamíferos domésticos y silvestres	En formación	
Desarrollo agropecuario	En consolidación	
Neuropsicobiología	En consolidación	
Neuroendocrinología reproductiva	En formación	
BIOTECNOLOGÍA	Bioprocesos de cultivo en fase sólida	Consolidado
	Bioquímica de macromoléculas	Consolidado
	Biotecnología alimentaria	En consolidación
	Biotecnología ambiental	Consolidado
	Desarrollo productivo sustentable	En consolidación
	Metabolitos secundarios e ingeniería genética	Consolidado
	Sistemas dispersos	Consolidado

CIENCIAS DE LA SALUD	Bioenergética y envejecimiento celular	Consolidado
	Desnutrición y citometría de flujo	Consolidado
	Farmacología de plantas medicinales	En consolidación
	Fertilización de mamíferos	En consolidación
	Fisiología celular	Consolidado
	Fisiología humana	En consolidación
	Poscosecha de Recursos Fitogenéticos y Productos Naturales	En consolidación
	Proteínas de membrana y de secreción en salud y enfermedad	En formación
Análisis molecular de enfermedades crónico-degenerativas, y enseñanza mediante estrategias didácticas	En formación	
HIDROBIOLOGÍA	Biología y conservación de organismos acuáticos	En consolidación
	Calidad ambiental y biodiversidad en ecosistemas costeros	En formación
	Ecotoxicología de México	En consolidación
	Farmacognosia y Ecología de Organismos Acuáticos	En consolidación
	Ficología sistemática	Consolidado
	Ecosistemas costeros	Consolidado



PRESERVACIÓN Y DIFUSIÓN DE LA CULTURA

PRESERVACIÓN Y DIFUSIÓN DE LA CULTURA

Tabla 43.
Organización de Eventos Académicos 2020-2021

Año	Diplomados	Semanas estudiantiles	Coordinación eventos	Conferencias
2020	0	2	17	45
2021	2	2	21	47

Fuente: Jefaturas de Departamento

Tabla 44.
Organización de Cursos Divisionales en el período 2020- 2021

Año	Nombre del curso	Lugar de Realización	No. Participantes	Horas
2020	Primer Simposio de Temas Selectos de Neuropsicobiología "Dr. Emilio Domínguez Salazar" Homenaje Póstumo	Comunidad UAM- Iztapalapa (plataforma-zoom)	40	5
2021	No se realizó ningún curso por pandemia			

Fuente: Dirección DCBS

Actividades Realizadas por el Personal Académico 2021, según el Tabulador de Ingreso y Permanencia del Personal Académico

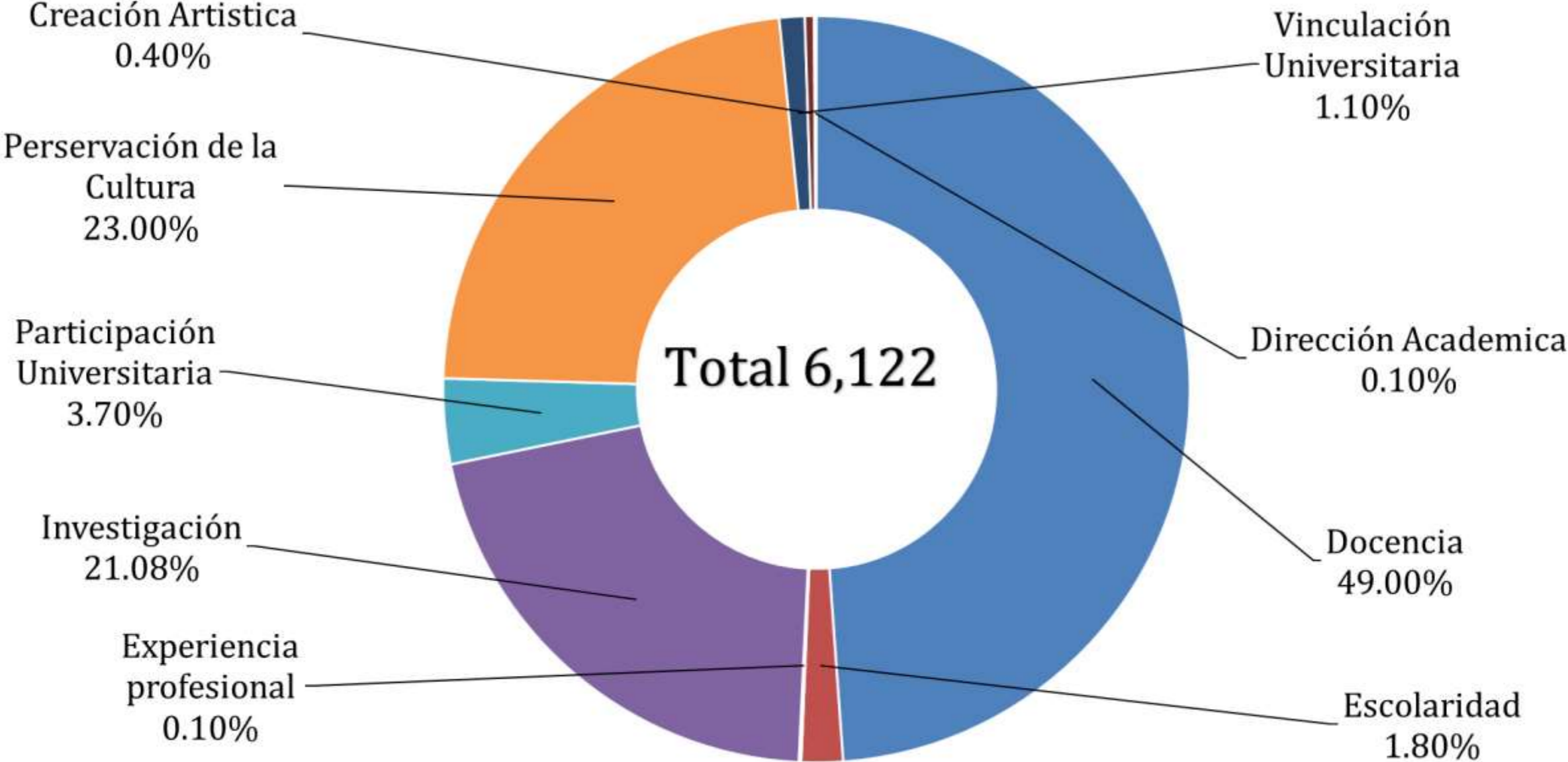


Tabla 51. Comisiones Académicas Divisionales que Desarrollaron Tareas 2021

- Comisión del Consejo Editorial
- Comisión del Comité Editorial
- Comisión del Laboratorio de Biología Molecular
- Comisión del Laboratorio de Microscopía
- Comisión del Laboratorio de Espectrometría de Masas
- Comisión de Evaluación y Seguimiento
- Comisión de Ética
- Comisiones de Posgrado
- Comisión de Tutorías
- Comisión del Bioterio
- Comisión del Invernadero
- Comisiones del Consejo Divisional:
 - Comisión de Investigación
 - Comisión Encargada de Revisar los Planes y Programas de Estudio de la División
 - Comisión que Conocerá y Dictaminará sobre las Faltas Cometidas por los Alumnos de la División
 - Comisiones Encargadas de Revisar los Informes de Período Sabático de los Profesores de la División
 - Comisiones Encargadas de Revisar las Solicitudes de Revalidación, Establecimiento de Equivalencias y Acreditación de Estudios
 - Comisiones Encargadas de Revisar las Solicitudes para adquirir nuevamente la Calidad de Alumno
 - Comité Electoral
 - Comisión encargada de realizar una propuesta de programación de UEA para licenciatura y de determinar el número máximo de alumnos que podrán ser inscritos en 2021
 - Comisión encargada de realizar una propuesta de programación de UEA para posgrado y determinar el número máximo de alumnos que podrán ser inscritos en 2021.
 - Comisión del Consejo divisional que evaluará a los participantes del Premio a la Docencia.

Fuente: Oficina Técnica del Consejo Divisional

Tabla 45.

Publicaciones del Consejo Editorial de CBS 2020 (A) 2021 (B) A 2020

Año	Libros	Manuales
2020	<p>Carne. Conceptos desde su producción hasta su conservación Dra. Lourdes Pérez Chabela Dr. Jorge Soriano Santos Dra. Edith Ponce Alquicira Dr. Juan Manuel Vargas Romero</p>	<p>Laboratorio Integral de Química Orgánica Dr. Francisco Cruz Sosa Dr. Sergio Alatorre Santamaría Dra. Yenizey M. Álvarez Cisneros M.en.C Ignacio López y Celis M.en.C. Jorge A. Haro Castellanos Dra. Rosa María Galicia Cabrera</p>
TOTAL	1	1
2021	<p>Acciones para recuperar poblaciones de mamíferos en riesgo Dra. Ma. Carmen Navarro Maldonado Dra. Bárbara Vargas Miranda Dr. Alfredo Trejo Córdova Dr. Demetrio Ambriz García</p> <p>Organelos y Estructuras Celulares Dra. Carolina Campos Muñiz Dra. Elizabeth Hernández Pérez Dra. Leonor Rodríguez Cruz</p>	<p>Tecnologías de Oleaginosas Dra. Lilia Vázquez Chávez</p>
TOTAL	2	1

Fuente: Dirección DCBS



RECURSOS FINANCIEROS

Tabla 46.**Resumen del Presupuesto Divisional 2021 Aprobado (Sesión 487) del Colegio Académico en el Acuerdo 487.1 efectuada el 16 de diciembre de 2020**

	Prioridad 1 y 2
Áreas de investigación	7,711,642.77
Jefaturas de departamento	926,299.57
Coordinaciones de posgrado	635,000.00
Coordinaciones divisionales	305,000.00
Coordinaciones de licenciatura	600,000.00
Programas divisionales	5,078,000.00
Oficina dirección	**4,103,724.66
Partidas protegidas	1,500,000.00
Presupuesto total	\$20,859,667.00

Fuente: Asistencia Administrativa de la Dirección de CBS

**** 1,000,000.00 DE PRIORIDAD 2. Este presupuesto no fue asignado por Rectoría General**

Departamento	Fondos Sectoriales	Contratos y Convenios	PRODEP	Cuerpos Acad. (PRODEP y beca posDoc)	Total
Biología		\$472,347.00			\$472,347.00
Biol. de la Rep.	\$100,000.00	\$100,000.00			\$200,000.00
Biotecnología	\$100,000.00	\$737,208.00			\$837,208.00
C. de la Salud		\$2,000,000.00			\$2,000,000.00
Hidrobiología		\$852,795.00			\$852,795.00
TOTAL	\$200,000.00	\$4,162,350.00			\$4,362,350.00



OTRAS ACTIVIDADES RELEVANTES DE LA DIVISIÓN



Consejo Divisional 2021

- **Actividades Relevantes en Docencia**
- **Comisiones Divisionales**





- Se aprobó el siguiente mandato para la Comisión de Planes y Programas de Estudio: Analizar la propuesta de adecuaciones al plan de Estudios del Posgrado en Biotecnología, así como al Programa de Estudios de la UEA Bioquímica, presentada por el Coordinador del posgrado en Biotecnología, Dr. Octavio Loera Corral, al que se propone como asesor. La fecha para la entrega del dictamen es el 30 de septiembre de 2021. **SESIÓN 54.21**
- Se aprobó el dictamen del Premio a la Docencia, que propuso otorgar el premio a la profesora: Xochitl Guzmán García **SESIÓN 54.21.**
- Se aprobó el programa del “Diplomado en Fotografía Forense para identificación humana”, propuesto por la Mtra. Lourdes Martínez Cárdenas de acuerdo con el artículo 6 del Reglamento de Diplomados. **SESIÓN 54.21**
- Se aprobó el Dictamen que presenta la Dirección de la División, relacionado con el otorgamiento de la Beca al Reconocimiento de la Carrera Docente **SESIÓN 55.21**



- Se aprobó la convocatoria, formato de participación y calendario para concursar por el Premio a las Áreas de Investigación de acuerdo a las modalidades particulares del Consejo Académico aprobadas en la sesión 470 celebrada el 3 de marzo de 2021. **SESIÓN 50.21**
- Se aprobó el siguiente mandato para la Comisión de Investigación: Analizar la propuesta de Lineamientos particulares de evaluación y seguimiento de los posgrados de la División de Ciencias Biológicas y de la Salud de la Unidad Iztapalapa, presentada por el Coordinador Divisional de Posgrado, Dr. Luis Enrique Gómez Quiroz. **SESIÓN 50.21**
- Se aprobó el dictamen presentado por la Comisión de Investigación, relacionado con los Lineamientos particulares de evaluación y seguimiento de los Posgrados de la División de Ciencias Biológicas y de la Salud de la Unidad Iztapalapa. **SESIÓN 56.21**



- Se aprobó el dictamen de la Comisión de Planes y Programas de Estudios, relacionado con la propuesta de adecuaciones al plan de Estudios del Posgrado en Biotecnología, así como al Programa Estudios de la UEA Bioquímica. SESIÓN 62.21
- Se designaron de dos miembros y un asesor, para integrar la Comisión encargada de analizar y formular la propuesta de adecuación al plan de estudios del Doctorado en Ciencias Biológicas y de la Salud. SESIÓN 63.21
- Se aprobó el siguiente mandato para la Comisión de Investigación: Analizar la propuesta de Lineamientos particulares para el “Regreso seguro” al trabajo presencial en el Laboratorio Divisional de Biología Molecular, que presenta el Dr. Luis Manuel Guevara Chumacero. SESIÓN 63.21



Acciones Relevantes 2021



INFRAESTRUCTURA Y REMODELACIONES

CONCEPTO	MONTO	ÁREA M ²	ORIGEN DE RECURSOS
Adecuaciones en la Dirección de CBS, Edificio "M" Planta Alta	\$1,024,767.09	300	CBS
Colocación de antepechos en laboratorio w-208	\$22,004.25	6.65	CBS
Adecuaciones laboratorio w-208	\$5,000.00		CBS
Montacarga del bioterio	\$32,000.00		CBS
Cambio de ventanas W, AS y R	\$305,395.8		
Adecuación de mezanine en planta piloto 10, etapa 2	\$124,220.39	6	DEPTO. BIOTEC
Adecuación en cuarto de cultivo celular del Laboratorio de Fertilización en Mamíferos del edificio "R" planta baja	\$71,926.73	9.15	SU/CBS

INFRAESTRUCTURA Y REMODELACIONES

CONCEPTO	MONTO	ÁREA M ²	ORIGEN DE RECURSOS
Dirección arquitectónica de la obra habilitado de laboratorios de la división de cbs en el parque científico y tecnológico de oriente, etapa 1	\$506,688.00	N/A	SU/CBS
Revisión y actualización del proyecto estructural del proyecto ejecutivo para el habilitado de laboratorios de la división de cbs en el parque científico y tecnológico de oriente.	\$48,720.00	N/A	SU
Levantamiento de la instalación eléctrica del edificio "W"	\$244,122.00	N/A	SU
Instalación de extractores de aire en el Edificio Q3	\$222,000.00	N/A	SU
Adecuaciones en almacén de reactivos	\$238,744.24	119	SU/CBS/CBI
Servicio de limpieza profunda en fachadas y colocación de malla antiaves en nodos de estructura metálica del edificio "AS".	\$137,808.00	N/A	CBS
Reubicación de servicios para instalar planta purificadora en edificio Q4.	\$13,240.82	N/A	CBS

INFRAESTRUCTURA Y REMODELACIONES

CONCEPTO	MONTO	ÁREA M ²	ORIGEN DE RECURSOS
Mantenimiento a ventilación tipo persiana en cancelería sobre circulaciones del edificio "R".	\$73,182.39	N/A	SU/PAM
Mantenimiento correctivo a la planta experimental de tratamiento de aguas residuales PP9.	\$298,602.40	N/A	SU/PAM
Mantenimiento preventivo a sistema de detección de incendio edificio "R" y "AS".	\$144,599.80	N/A	SU/PAM
Mantenimiento y sellado de casetas provisionales de la División de CBS	\$44,218.21	N/A	SU/PAM
COSTO TOTAL	\$1,226,628.45		

ANTES



DESPUÉS



COLOCACIÓN DE ANTEPECHOS EN LABORATORIO W - 208

ANTES



DESPUÉS



ADECUACIÓN EN PLANTA PILOTO 10, ETAPA 2

ANTES

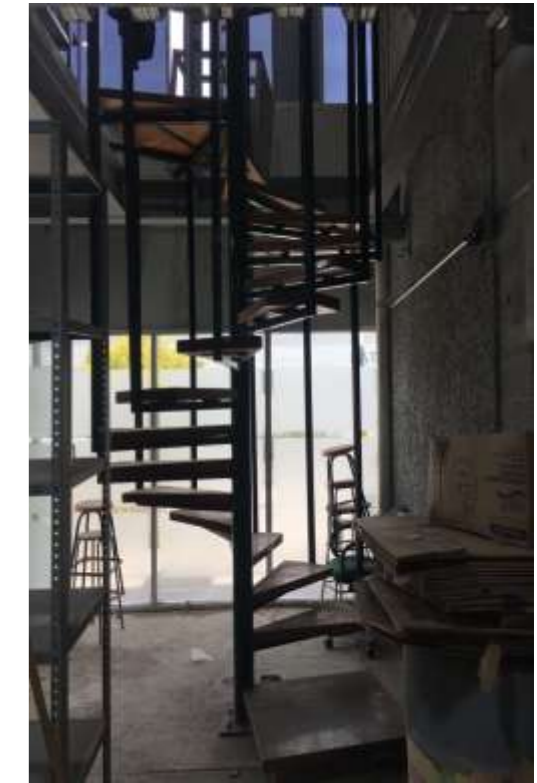


DESPUÉS



ADECUACIÓN DE CUARTO DE CULTIVO CELULAR DEL LABORATORIO DE FERTILIZACIÓN IN VITRO, EDIFICIO "R", PLANTA BAJA

ANTES



DESPUÉS



ADECUACIONES EN ALMACÉN DE REACTIVOS

ANTES



ADECUACIONES EN LA DIRECCIÓN DE CBS, EDIFICIO "M" PLANTA ALTA

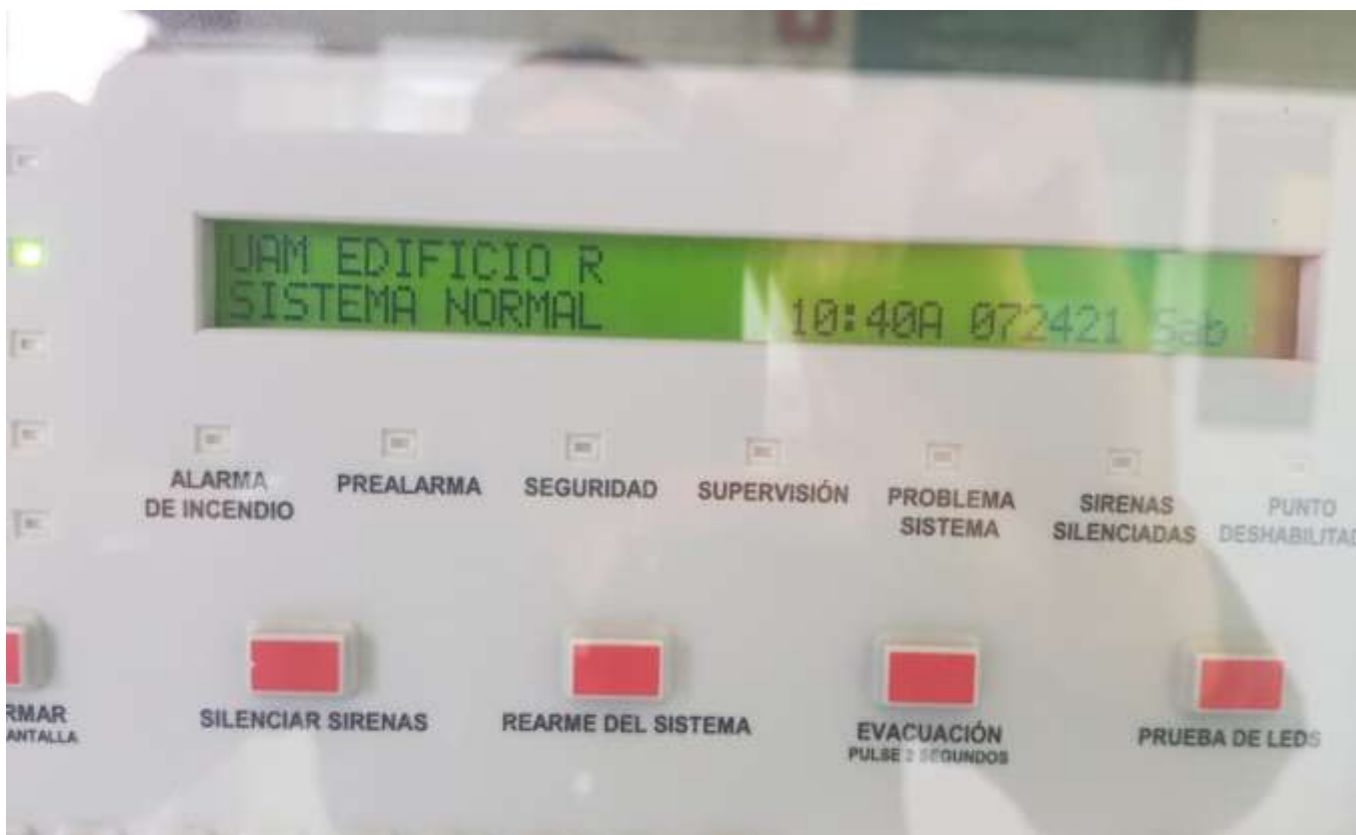
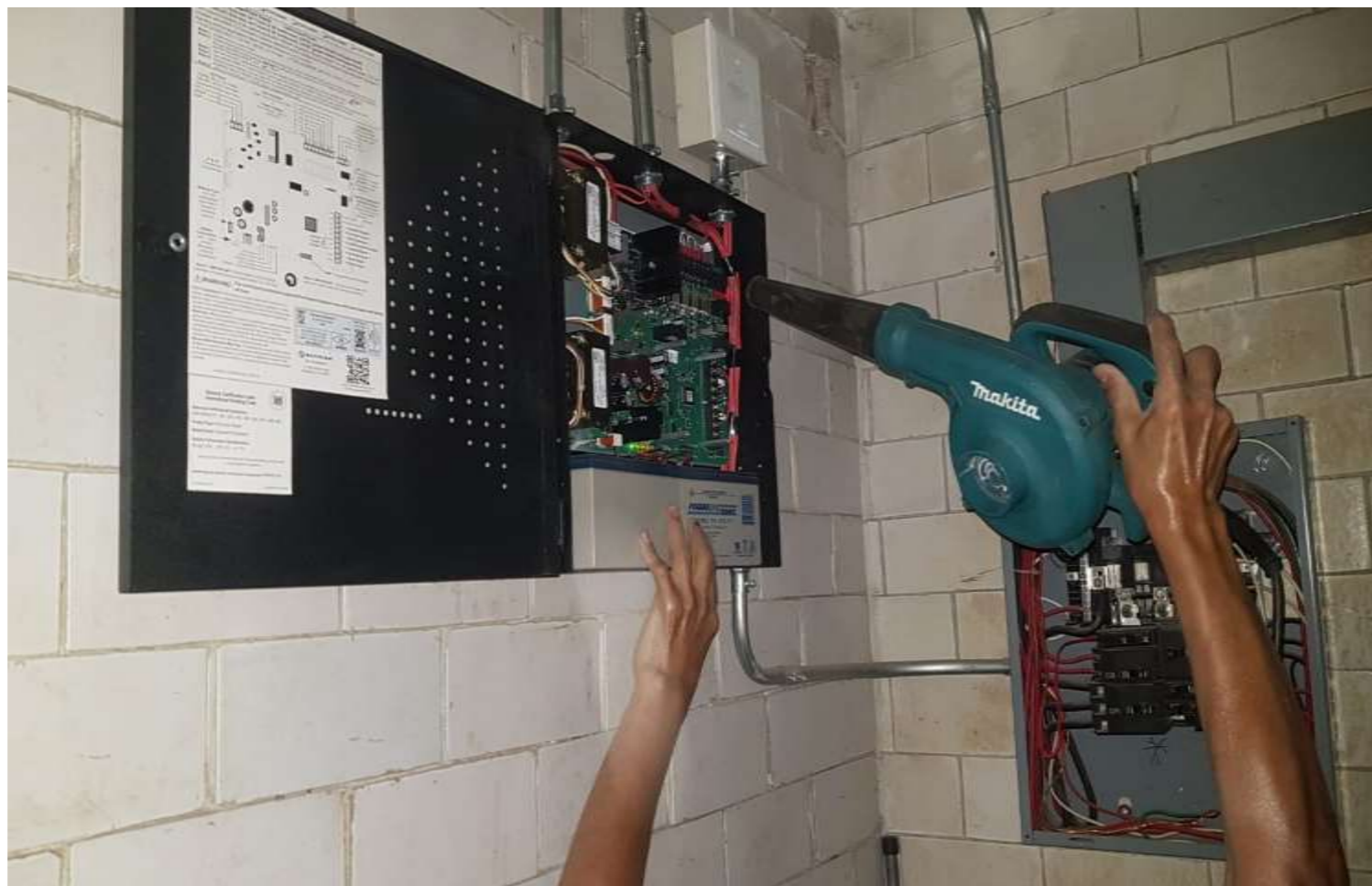
DESPUÉS



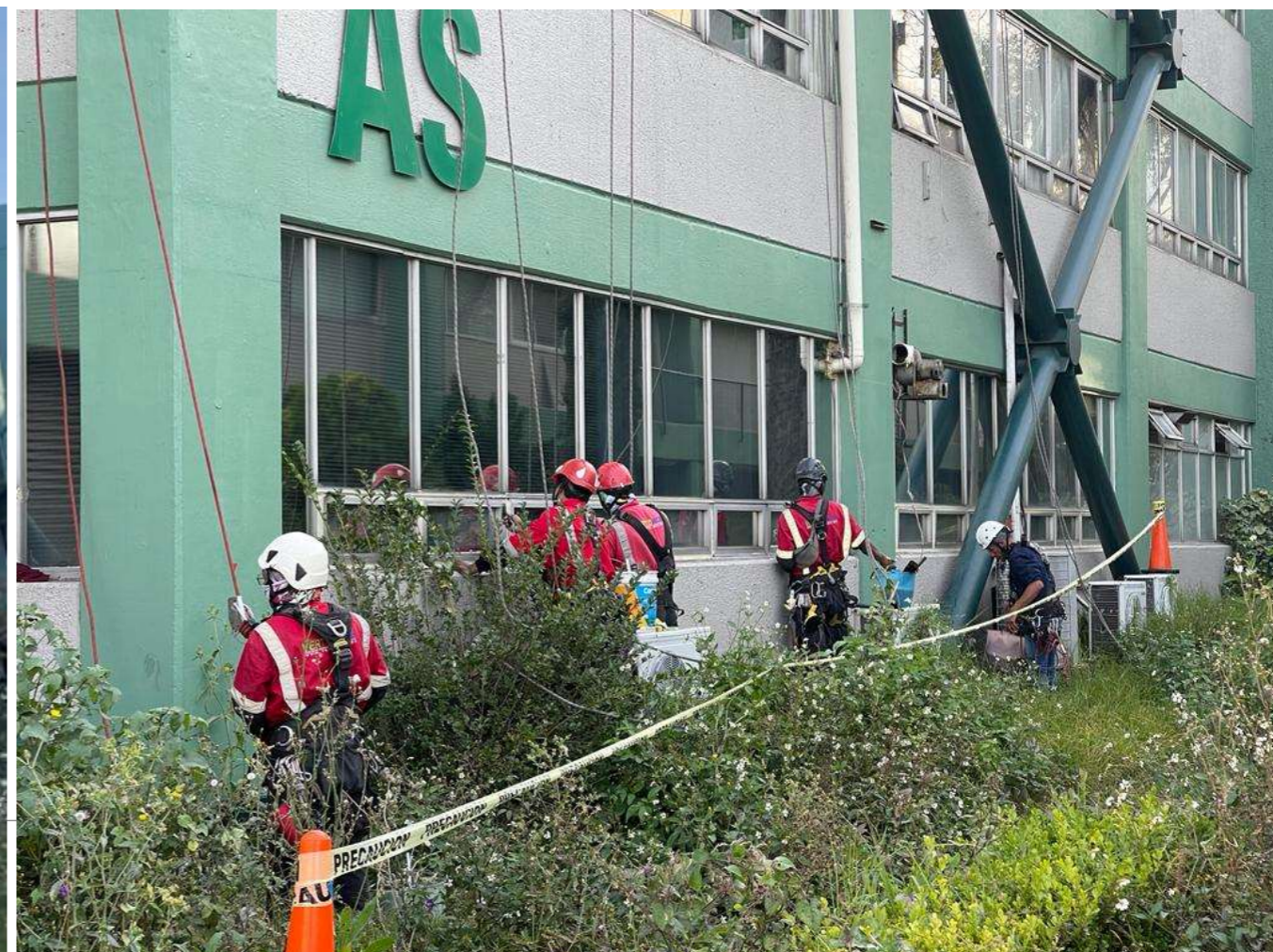
ADECUACIONES EN LA DIRECCIÓN DE CBS, EDIFICIO "M" PLANTA ALTA



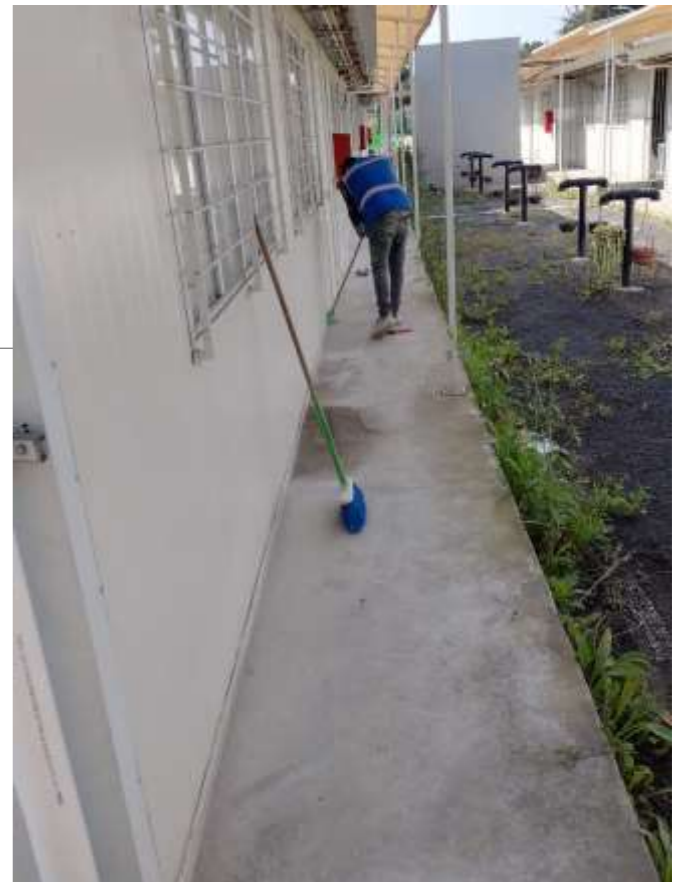
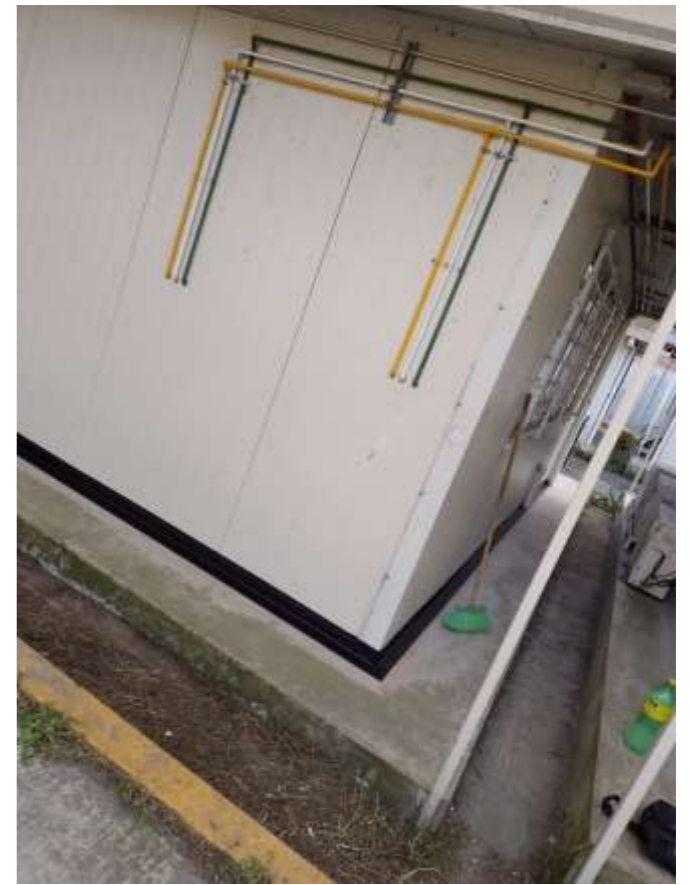
MANTENIMIENTO PREVENTIVO A SISTEMA DE DETECCIÓN DE INCENDIO EDIFICIO "R" Y "A-S"



MANTENIMIENTO PREVENTIVO A SISTEMA DE DETECCIÓN DE INCENDIO EDIFICIO "R" Y "A-S"



SERVICIO DE LIMPIEZA PROFUNDA EN FACHADAS Y COLOCACIÓN DE MALLA ANTIAVES EN NODOS DE ESTRUCTURA METÁLICA DEL EDIFICIO "AS"



MANTENIMIENTO Y SELLADO DE CASSETAS PROVISIONALES DE LA DIVISI3N DE CBS



MANTENIMIENTO A VENTILACIÓN TIPO PERSIANA EN CANCELERÍA SOBRE CIRCULACIONES DEL EDIFICIO "R"



G R A C I A S



C.B.S