

## JUEGOS OLÍMPICOS Y PARALÍMPICOS PARÍS 2024

Adquiere tus boletos con anticipación



JJOO  
PARIS 2024



VENTA  
BOLETOS



SEDES  
COMPETENCIAS

### ALOJAMIENTO

► Las tarifas han tenido incrementos exorbitantes. **Los fraudes son frecuentes**

- Extrema precauciones, los robos en hoteles y airbnb son recurrentes
- Utiliza sitios web y plataformas confiables para reservar tu hospedaje
- Desconfía de los anuncios propuestos por las redes sociales que no hayas solicitado
- Desconfía de los sitios que ejercen presión para realizar la compra



ALOJAMIENTO



### TRANSPORTE PÚBLICO.

- Cuidado con los carteristas
- Compra tus boletos en puntos de venta oficiales
- Comprueba la duración, perímetro y conexiones de tu boleto
- Conserva tu boleto hasta la salida del metro
- Prefiere el uso de tarjetas de transporte
- Ten cuidado con los falsos agentes
- Si eres sujeto a una multa, pide tu comprobante y págala. Exige un trato respetuoso y toma el nombre del agente en caso de trato inadecuado
- Sólo usa taxis oficiales en los aeropuertos

PERÍMETROS  
SEGURIDAD



CONSEJOS  
TRANSPORTE



TRANSPORTES



METRO

## EMERGENCIAS MÉDICAS Si necesitas atención médica

- Verifica la cobertura de tu seguro de gastos médicos en el extranjero
- Ten a la mano la póliza del seguro (será requerida por el hospital)
- Para conseguir una cita con un médico generalista o con especialistas, consulta la plataforma **DOCTOLIB**
- Emergencias médicas: marcar al 112 o al 18 de los bomberos (servicio de primeros auxilios) y para Ambulancias – emergencia médica (SAMU): 15
- Urgencias psiquiátricas: 0145653000 y SOS Médecins (médicos en urgencia): 3624 y 0147077777 urgencias médicas



INFO SALUD



DOCTOLIB



HOSPITALES

Embajada de México en Francia  
Sección Consular

4, rue Notre-Dame des Victoires, 75002 Paris  
T. +(33) 142865620

En caso de emergencia comprobada

(hospitalizaciones, agresiones, detenciones):

T. +(33) 613535574

Servicio de protección a mexicanos

T. +(33) 142865625

Redes

Facebook @AmbassadeDuMexiqueEnFrance

Twitter @EmbaMexFra

Instagram @embajadademexicoenfrancia



EMBAJADA



SECCIÓN  
CONSULAR



RELACIONES EXTERIORES  
SECRETARÍA DE RELACIONES EXTERIORES

MÉXICO  
EMBAJADA EN FRANCIA

PARIS 2024



GUÍA DE VIAJE PARA  
PERSONAS MEXICANAS

EMBAJADA DE MÉXICO EN FRANCIA  
SECCIÓN CONSULAR

## VIAJA CON RESPONSABILIDAD

### ¿Qué debes hacer antes de viajar al extranjero?



- ▶ Verifica la vigencia de tu pasaporte
- ▶ Obtén con anticipación la visa del país que visitarás y de aquellos en los que harás escala, de ser el caso
- ▶ Verifica en páginas oficiales los requisitos de ingreso de los destinos a visitar
- ▶ Visita la página web de la **Guía de Viaje**
- ▶ Adquiere un seguro de gastos médicos mayores y/o de viaje con cobertura internacional. Consulta la **Clínica del Viajero**
- ▶ Lleva copia electrónica de tu pasaporte, INE, acta de nacimiento, reservaciones de alojamiento y seguro de viaje
- ▶ Cerciórate de contar con la **autorización** correspondiente, en caso de viajar con menores
- ▶ Regístrate en el **SIRME** (Sistema de Registro para Personas Mexicanas en el Exterior)
- ▶ Lleva contigo suficiente dosis y receta médica si tomas medicamentos



VIAJES RESPONSABLES

GUÍA DE VIAJE

VIAJE MENORES

### Documentos que debes presentar a tu llegada a Francia (revisión aleatoria)

- ▶ Pasaporte vigente, con validez mayor a 6 meses
- ▶ Comprobante de alojamiento (reserva de hotel y/o carta de invitación oficial)
- ▶ Recursos económicos suficientes para toda tu estancia
- ▶ Boleto de regreso
- ▶ Seguro médico que cubra gastos hospitalarios, defunción y repatriación, por la duración del viaje



REQUISITOS DE INGRESO



SIRME



CARTA INVITACIÓN OFICIAL

## SERVICIOS CONSULARES

### ¿Qué hacer si te roban o pierdes tu PASAPORTE?



1. Levanta una declaración de pérdida/robo en una Comisaría de policía.
2. Envía por correo electrónico al Consulado **contactopar@sre.gob.mx**, los siguientes documentos:  
*Copia/foto del pasaporte perdido/robado, del acta de nacimiento, identificación oficial con foto y comprobante de emergencia (boleto de avión, tren, autobús)*
3. Si tu viaje es inminente, preséntate en el Consulado a primera hora 09H00 (4, rue Notre-Dame des Victoires, 75002 Paris), con la documentación original (con la que cuentes)

#### Comisaría cercana de la Sección Consular:

- ▶ **Commissariat centre:** 61, rue Jean Jacques-Rousseau, 75001 Paris - Metro Les Halles (Línea 4) 1, rue Gabriel Vicaire, 75003 Paris - Metro Temple (Línea 3)
- ▶ **Commissariat 9ème arr.:** 14bis, rue Chauchat, 75009 Paris - Metro Richelieu Drouot (Línea 9)



PASAPORTE EMERGENCIA



ACTA DE NACIMIENTO



PROTECCIÓN MEXICANOS

### ¿Sabes lo que puede y no puede hacer tu Consulado por ti?



## SEGURIDAD

### Consejos para tu seguridad



- ▶ Ten cuidado con tus pertenencias, especialmente en el transporte y lugares concurridos
- ▶ Realiza tus pagos / compras preferentemente con tarjeta bancaria
- ▶ No cargues con todo tu efectivo, ni con tu pasaporte (solo copia y otra identificación)
- ▶ Conserva copia digital de tus documentos oficiales
- ▶ Recuerda, **en París está prohibido el uso de drones**
- ▶ Contacta al Consulado en caso de robo / pérdida de documentos y levanta la denuncia en la Comisaría
- ▶ Mujeres eviten sitios solos y/o alejados, principalmente de noche, por ejemplo en Torre Eiffel, Campo Marte, Chatelet, Barbes, Saint Denis, Belleville, Stalingrad
- ▶ En caso de agresión, llama a los números de urgencia

#### Números de urgencia

**Policía: 17**

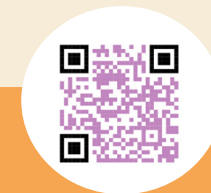
**Bomberos: 18**

**Ambulancias – emergencia médica (SAMU): 15**

**Número de emergencia europeo: 112**

**SOS Femmes: 3919**

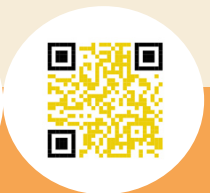
**SOS Violación: 0800059595**



GUÍA SEGURIDAD



BUSCAR COMISARÍA



AGRESIÓN SEXUAL

En caso de retención migratoria en el aeropuerto Charles de Gaulle, pide hablar al Consulado al

**0142865625**

#### ¡ALERTA!

- ▶ Francia es susceptible de ataques terroristas
- ▶ En situaciones extremas, **sigue las indicaciones de la autoridad local**
- ▶ Mantente informado a través de medios oficiales
- ▶ Síguenos en redes sociales